

Инвестиционное предложение

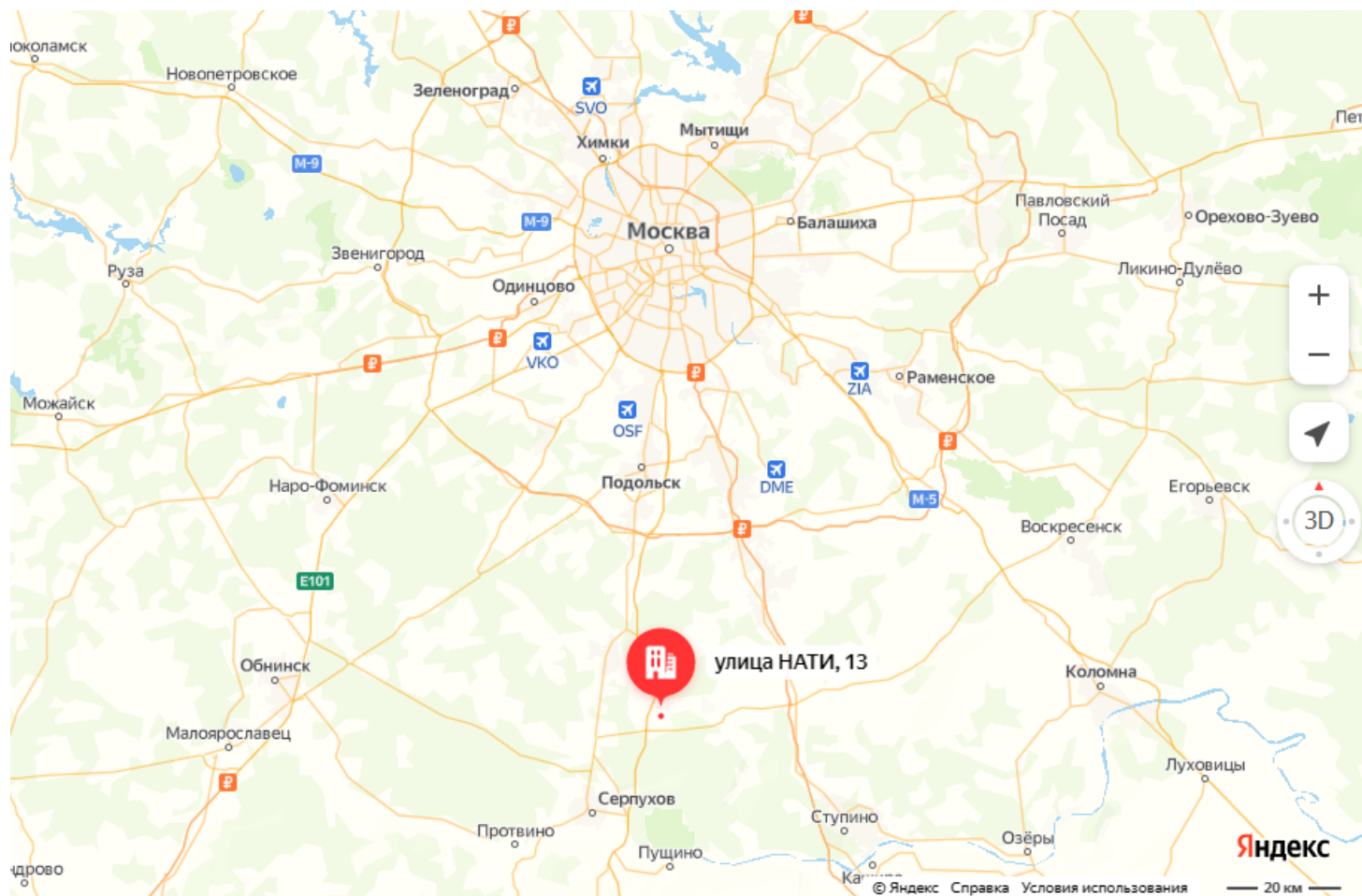
Уважаемые Инвесторы!

АО «ФИИЦ М» приглашает Вас к инвестиционному сотрудничеству.

Предлагает Вам для размещения производства земельные участки, к которым возможен круглогодичный подъезд, в границе участка расположен ГРП и проходит центральный водопровод и теплотрасс. Есть выделенная электрическая мощность 1.7 мегаватт.

Данные участки можно использовать для строительства производственно-складских помещений с подключением необходимых коммуникаций и с необходимыми характеристиками.

Удобная транспортное расположение участка с выездом на автомагистрали Большое транспортное кольцо А-108, выезд на новое Симферопольское шоссе М-2 и Каширское шоссе М-4



Земельные участки расположены в границах земельного участка с КН 50:31:0062702:1966 по адресу Московская область, село Новый Быт, ул. НАТИ д.13 принадлежит на праве собственности АО «ФИИЦ М», площадью 3000 кв.м.;8000 кв.м.; 5000кв.м.;3000 кв.м.



Направляем Вам информацию для принятия решения по заключению долгосрочного договора аренды или приобретения в собственность или участие в инвестиционном контракте.

Общие сведения об Обществе:

В соответствии с распоряжением Правительства Российской Федерации от 15.08.2003 № 1165-р и от 25.08.2004 № 1113-р Федеральное государственное унитарное предприятие «Федеральный исследовательский испытательный центр сельскохозяйственного машиностроения» (ФГУП «ФИИЦ СХМ») преобразовано в открытое акционерное общество «Федеральный исследовательский испытательный центр машиностроения», на основании Решения единственного

акционера от 16.10.2015 г. № РТА-955/ФИИЦ М преобразовано в акционерное общество «Федеральный исследовательский испытательный центр машиностроения» (ИНН/КПП: 5048082120/504801001 ОГРН: 1045009957717) (далее - АО «ФИИЦ М»).

С 27.03.2009 АО «ФИИЦ М» в соответствии с постановлением Правительства Российской Федерации от 21.11.2008 № 873 входит в состав Государственной корпорации «Ростехнологии».

С 30.06.2010 АО «ФИИЦ М» включен в состав холдинговой компании ОАО «РТ-АВТО».

С 29.09.2021 г. Пакет акций перешел в собственность ООО «РТ-Капитал».

Уставной капитал: 78 712 600 рублей и состоит из 787 126 обыкновенных акций номинальной стоимостью 100 рублей каждая (единственный акционер - ООО «РТ-Капитал»).

**Перечень зданий, строений и помещений,
принадлежащих АО «ФИИЦ М» на праве собственности**

Здание	Площадь помещений всего (кв.м.)	Свидетельства на право собственности
Административный корпус	свид. 3397,9 факт.1672,8	50 АД № 117856
Малый гараж	156,2	50 АЗ № 076015
Гараж	847,8	НА № 0651034
Гараж-музей	864,6	НА № 0011135
Бытовой и инженерный корпус	4525,3	НА № 0659826
Климатический корпус	5418,9	50-АГ № 290853
Производственный корпус	640	50 НВ № 944875
Часть производственного корпуса	1816,4	НА № 0197029
склады	141,3	50 АЗ № 521615/ S=18,9

		кв.м. 50 АЗ № 521614/ S=122,4 кв.м.
Хозблок	541,8	50-АД № 725886
Мастерская на полигоне	351,1	50 HAN1577920
Лабораторный корпус – бокс № 5	909,3	50 АГ № 740781
Центральный распределительный пункт	148,6	50-АЗ № 236916
Здание – трансформаторная подстанция ТП	40	50-АЕ № 137753
ТП с одним трансформатором ТМ-180/6-0,4 кВт с 3-мя ячейками	120,6	50-АД № 725887
Здание – ТП	18,6	50-АЕ № 137754
ВСЕГО	19 939	

Ситуационный план имущественного комплекса АО «ФииЦ М», расположенного в с. Новый Быт ул. НАТИ,13.

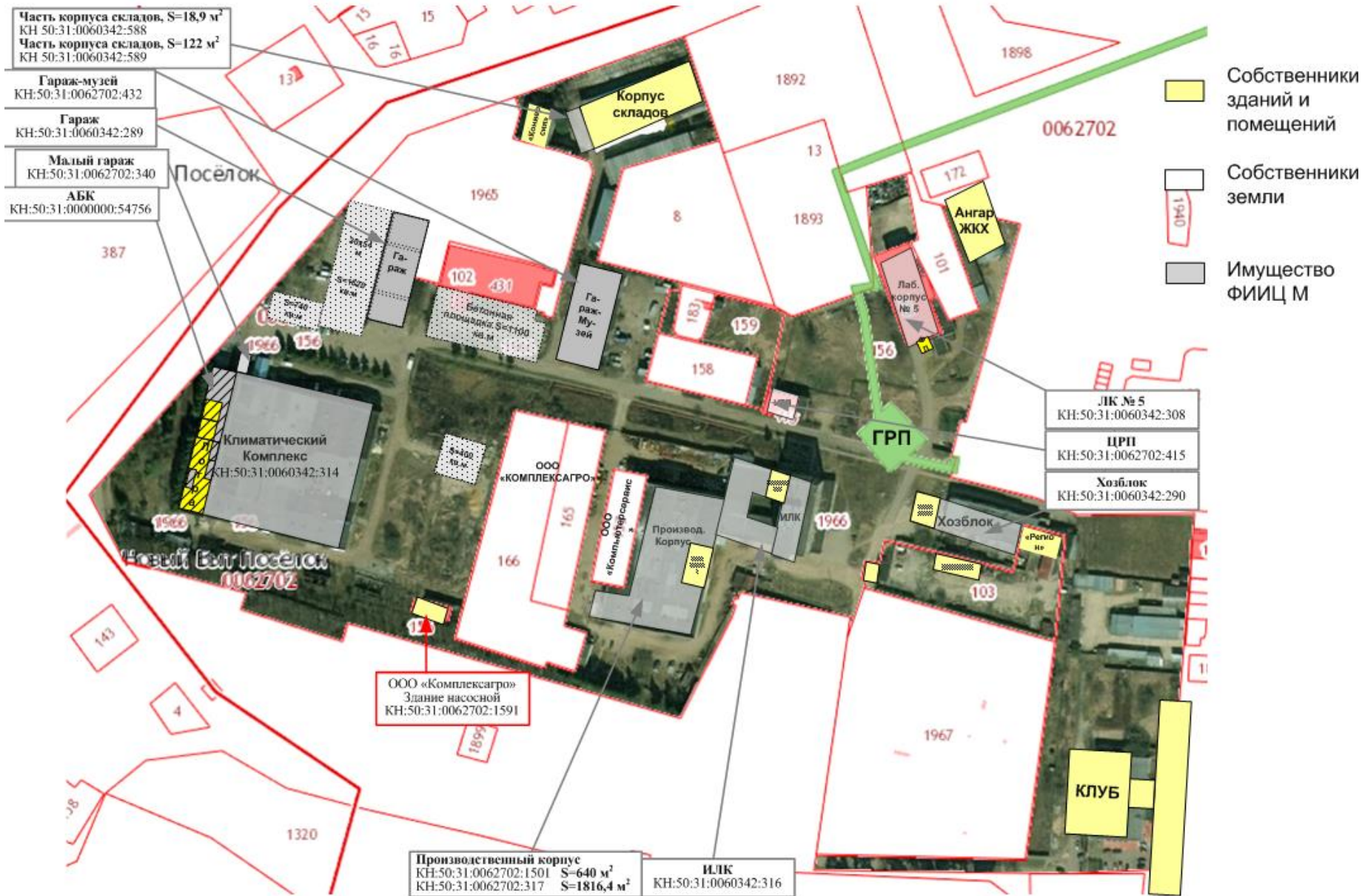
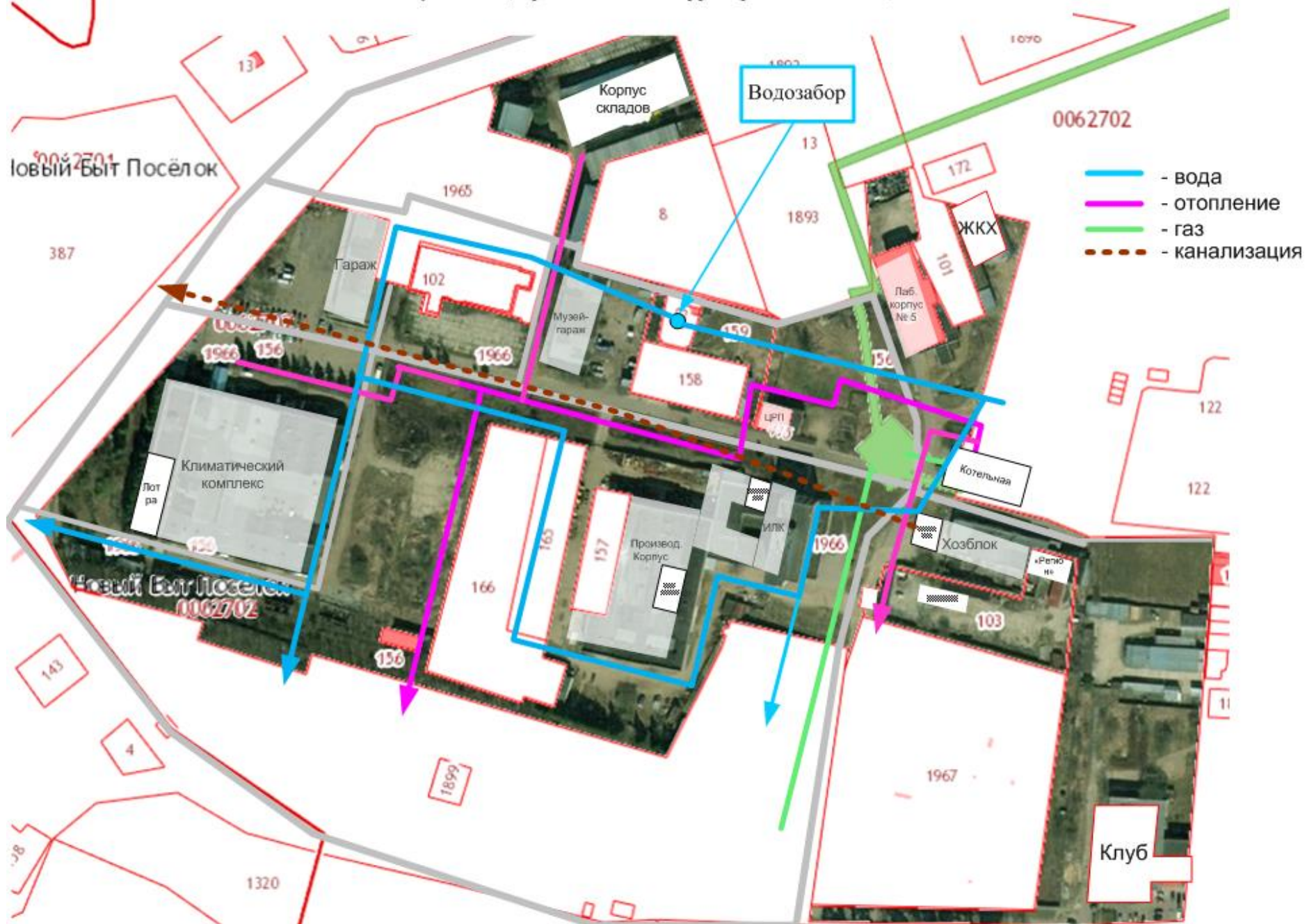


Схема коммуникаций, проходящих по территории АО «ФииЦ М».



Полная анкета контрагента

1.	Полное наименование лица	Акционерное общество «Федеральный исследовательский испытательный центр машиностроения»
2.	Сокращенное наименование лица	АО «ФИИЦ М»
3.	Прежнее полное и сокращенное фирменное наименование лица (если менялось), с указанием даты	Не менялось

	изменения	
4.	Основной вид деятельности	ОКВЭД/ОКВЭД»:73.10/72.19 Научные исследования и разработки в области технических наук, прочие
5.	Юридический адрес	142322, Московская обл., Чеховский район, с. Новый Быт, ул. НАТИ, д.13
6.	Фактический адрес, по которому осуществляется деятельность (если отличается от юридического)	142322, Московская обл., Чеховский район, с. Новый Быт, ул. НАТИ, д.13
7.	Телефон, факс	(496) 727-70-16, 727-70-90

8.	Адрес официального сайта Компании в Интернет	http://fiicm.ru/
9.	Наименование банка(-ов) и банковские реквизиты, которые будут использоваться по договору с ПАО «КАМАЗ»	Сбербанк России ПАО г. Москва, р/с 40502810740330192035, БИК 044525225, кор/счет 30101810400000000225
11.	Телефон, электронная почта контактного лица	(496) 727-70-90, fiicm@mail.ru
12.	ИНН и дата государственной регистрации	5048082120, 22.12.2004 г.
13.	ФИО членов совета директоров или	Гукежев Залим Владимирович;

	другого аналогичного управляющего органа	Кречин Антон Викторович; Поляков Дмитрий Аркадьевич; Медведев Сергей Игоревич; Борисовский Евгений Сергеевич
14.	ФИО Генерального директора/ Президента компании/ Наименование и адрес управляющей компании	Еремкин Игорь Владимирович
15.	ФИО исполнительного, коммерческого, финансового директора либо руководителя по соответствующему направлению	Еремкин Игорь Владимирович

16.	ФИО и ИНН главного бухгалтера компании	
17.	Учредители доли в УК	100 % ООО «РТ Капитал»
18.	Примерная среднегодовая численность персонала	16

27. Информация в отношении всей цепочки собственников, включая конечных бенефициаров (владеющих 5% и более) (вплоть до физических лиц) или государственных/ муниципальных органах, а также руководителях, включая управляющие компании

№ п/п	Доля в УК (СК), % голосующих акций (5% и более)	ИНН	ФИО/ Наименование	Адрес регистрации	Серия и номер документа, удостоверяющего личность (для физического лица)	Руководитель, участник, акционер, иной бенефициар, владеющий 5% и более	Информация о подтверждающих документах (наименование, реквизиты и т.д.)
1	100	7704	<u>ООО</u>	119048,		Якубов	

	7708	<u>"РТ-</u>	<u>Россия, г.</u>	<i>Семен</i>	
	59	<u>Капит</u>	<u>Москва,</u>	<i>Валерьевич</i>	
		<u>ал"</u>	<u>ул.</u>	<i>ч</i>	
			<u>Усачёва,</u>		
			<u>24</u>		